

# IA in corsia, pazienti in coda

## Il paradosso digitale della salute

Dr. Ing. Fabio Di Bello, AI Implementation Manager - Wiley



# Contrasto tra Progresso Medico e Sfide del Sistema

## L'Intelligenza Artificiale



### Analizza Immagini

L'AI esamina radiografie per individuare anomalie.

### Elabora Ricerca

L'AI riassume milioni di articoli per informazioni aggiornate.

### Supporta Decisioni

L'AI propone diagnosi basate su dati del paziente.

## La Realtà del Sistema



### Ritardi nell'Accesso

I pazienti attendono a lungo per appuntamenti e trattamenti (Liste d'attesa).

### Emergenze Sovraffollate

I pronto soccorso sono pieni di pazienti, causando ritardi.

### Mancanza di Professionisti

Il sistema sanitario soffre di carenza di medici e infermieri.

# L'AI oggi non è teoria. È già clinica.

3 ambiti:



**Diagnosi**



**Conoscenza**



**Processi**



Radiologia assistita



Analisi automatica  
di ECG



Identificazione precoce  
di segnali deboli

Funzioni ad alta dimensionalità:

$$Y = F(x_1, x_2, \dots, x_n)$$

Dati clinici e imaging in ingresso

Funzione AI molto complessa



**Il punto chiave:**

L'AI vede correlazioni che spesso sfuggono all'occhio umano.

# Trasformare il caos della letteratura in evidenza clinica



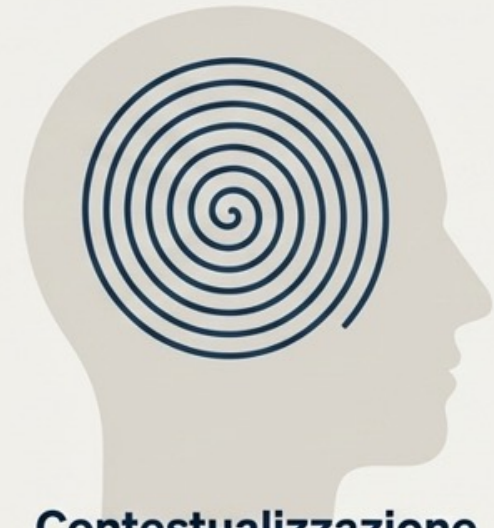
## **Sintesi della letteratura**

L'AI sintetizza la letteratura



## **Collegamento delle evidenze**

L'AI collega le evidenze



## **Contestualizzazione delle linee guida**

L'AI contestualizza le linee guida

# AI nei processi



- Triage digitale



- Gestione documentale



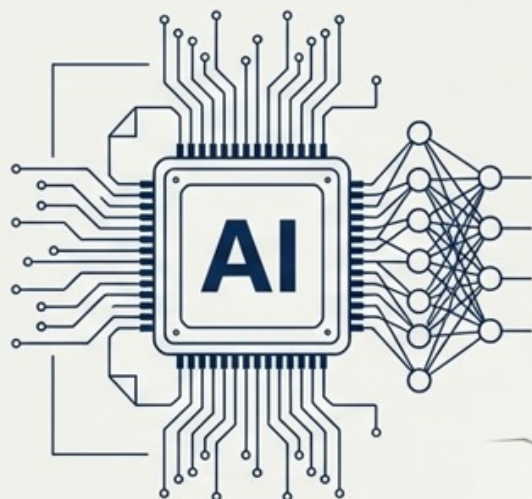
- Automazione amministrativa



→ Libera tempo clinico



## La domanda inevitabile



**Se l'AI funziona... perché il sistema no?**

*Se la tecnologia funziona... perché il sistema sanitario non migliora alla stessa velocità?*

## Il vero problema: Non è tecnologico, è organizzativo.

Speed Mismatch Diagram



**Il problema non è che l'AI non funzioni.  
Il problema è che il sistema sanitario è un sistema lento.  
E la tecnologia è veloce.**

## Le quattro barriere strutturali

### 01 | **Dati non interoperabili**

Silos informativi. L'AI non può vedere l'intero quadro clinico.

### 02 | **Normativa lenta**

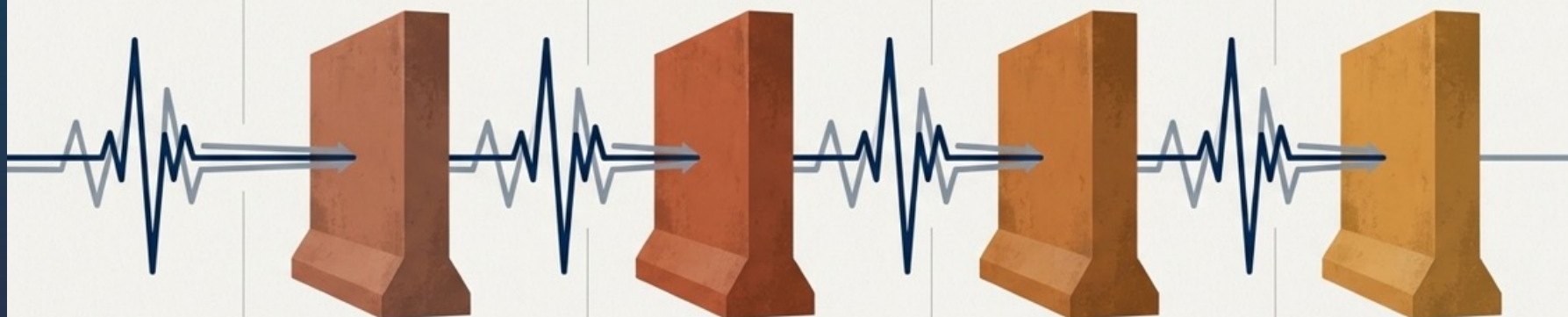
L'innovazione corre veloce. La regolazione fatica a tenere il passo.

### 03 | **Mancanza formazione**

Competenze digitali insufficienti per molti professionisti.

### 04 | **Paura culturale**

Si teme la sostituzione invece della collaborazione.



Non è l'AI che rallenta la medicina. È la struttura del sistema che non riesce a stare al passo della tecnologia.

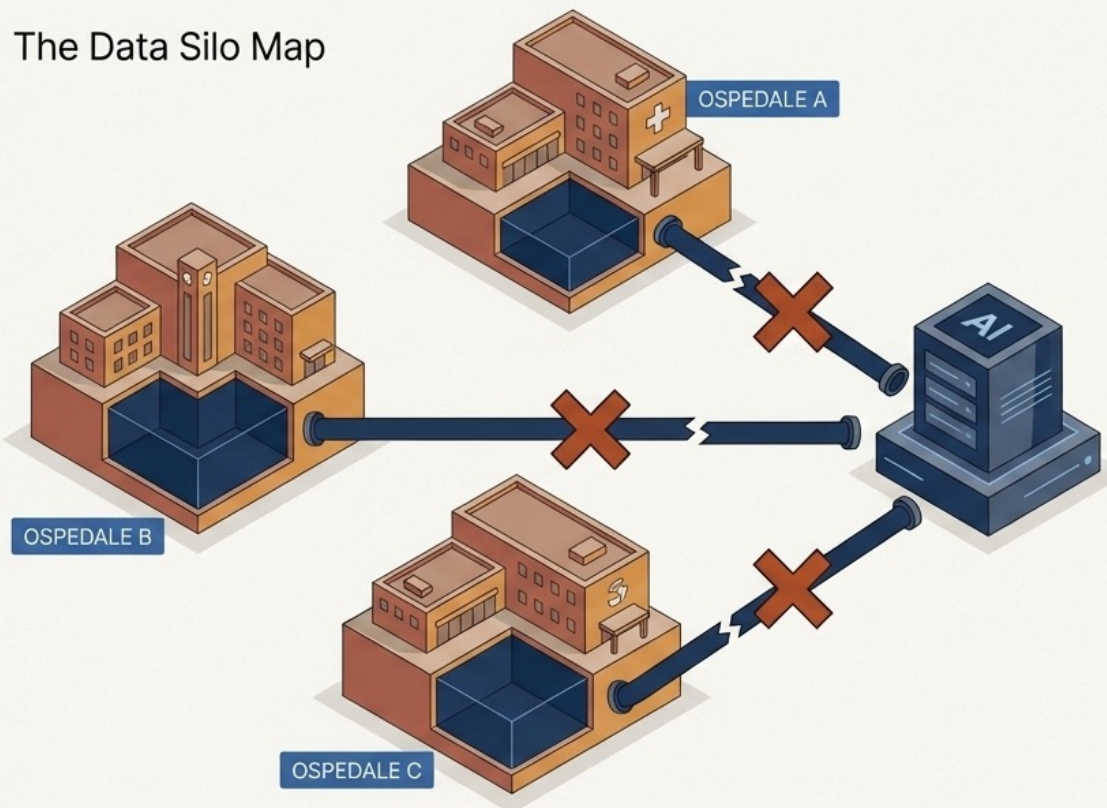
## Barriera 01: Dati non interoperabili

Ospedale A,  
Ospedale B,  
Ospedale C

**Il problema:**  
Silos informativi isolati.

**L'impatto clinico:**  
L'AI non può vedere l'intero  
quadro clinico del paziente.

**Dati isolati = AI inefficace.**



## Barriera 02: Normativa lenta



**Tempi incompatibili. L'innovazione corre veloce.  
La regolazione sanitaria fatica a tenere il passo.**

## Barriere 03 & 04: Il blocco umano e culturale

### Mancanza formazione



Competenze digitali ancora insufficienti per molti professionisti sanitari.

### Paura culturale



Il cambiamento spaventa più della sua assenza. Timore di perdere il ruolo, invece di costruire nuove possibilità.

## La formula dell'innovazione in sanità



**L'ostacolo alla medicina del futuro non è più tecnologico.  
Il ritorno sull'investimento dell'AI è zero finché non  
risolviamo l'interoperabilità, la formazione e la cultura.**

# I prossimi 10 anni

Tre direzioni strategiche

Formazione



Dati interoperabili



AI come alleato



Il vero rischio **non** è che l'AI sostituisca i medici.

Il vero rischio è che i sistemi sanitari che **NON** la adottano diventino **INSOSTENIBILI**.

# La medicina del futuro sarà aumentata

- Non solo umana



- Non solo umana

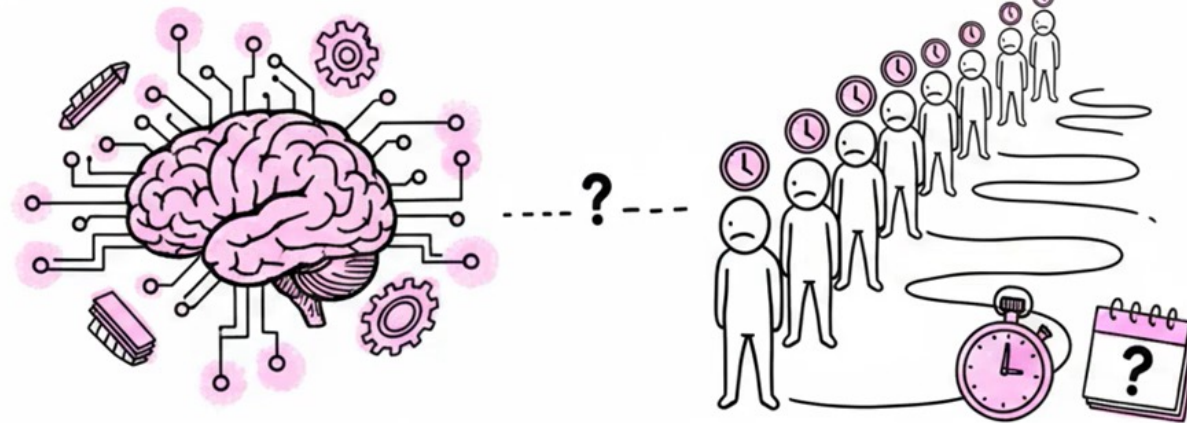


- Non solo tecnologica



**Una medicina aumentata**

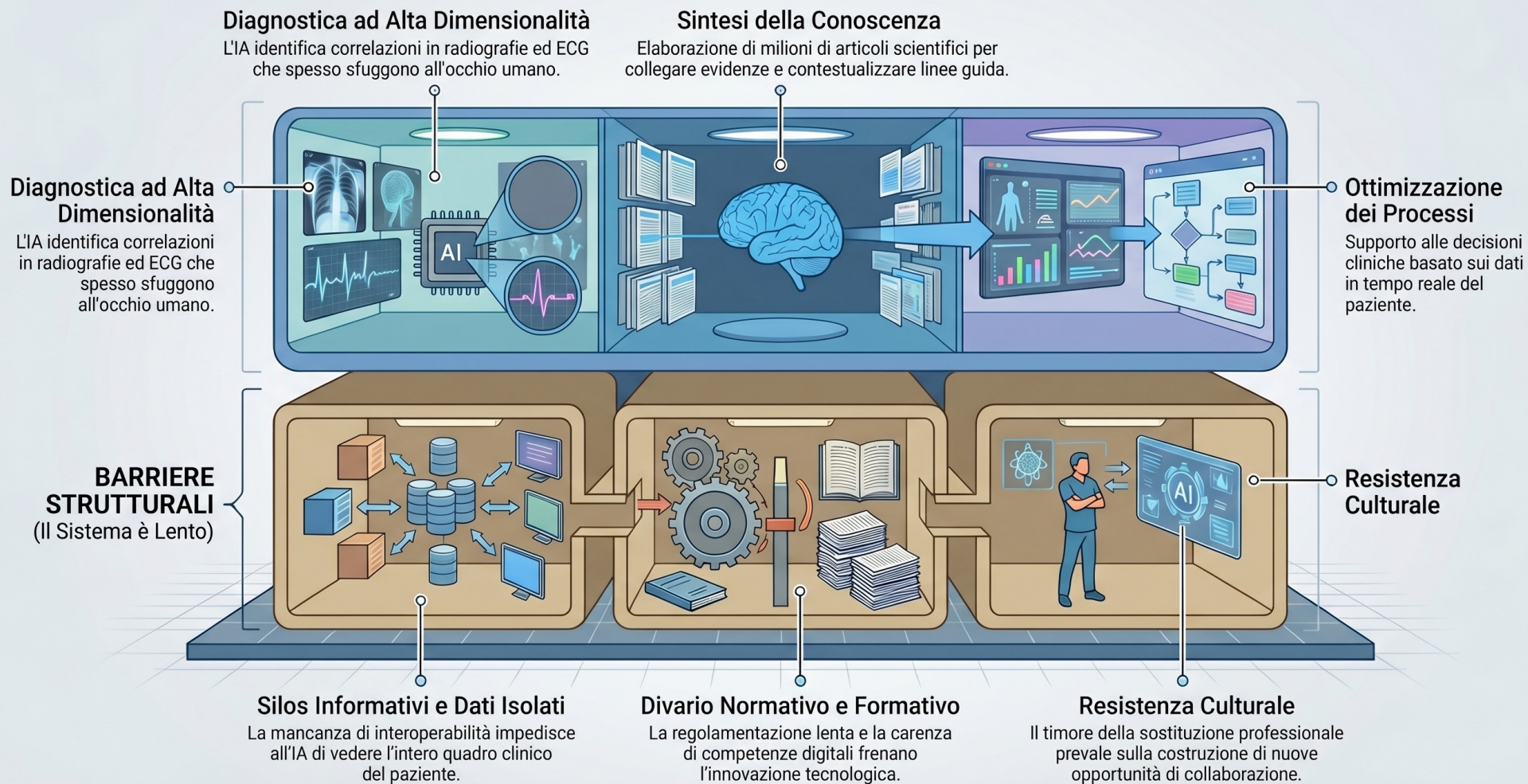
# IA in Corsia, Pazienti in Coda



# Ascolta il podcast riassuntivo AI generated



# Il Paradosso dell'IA in Sanità: Tecnologia Veloce, Sistema Lento



# IA IN CORSIA, PAZIENTI IN CODA

Il paradosso digitale della salute

**Dr. Ing. Fabio Di Bello**

*AI Implementation Manager - Wiley*

GRAZIE

[fdibello@wiley.com](mailto:fdibello@wiley.com)